

Патронные фильтродержатели серии S3000



Фильтродержатели серии S3000 предназначены для фильтрации жидкостей и газов. Высокий уровень полировки и исполнение из нержавеющей стали марки 316 L позволяют использовать их для асептических процессов. Широкий ряд конфигураций и вариантов исполнения обеспечат достаточную универсальность.

Спецификация:

Фильтродержатели спроектированы и произведены в соответствии с Европейской директивой 97/23/ЕС для оборудования работающего под давлением.

Материалы уплотнений и уплотнительных колец соответствуют разделу 21 CFR.

Условия эксплуатации:

10 бар при 25⁰С
7 бар при 60⁰С
6 бар при 80⁰С
3,2 при 145⁰С

Материалы конструкции:

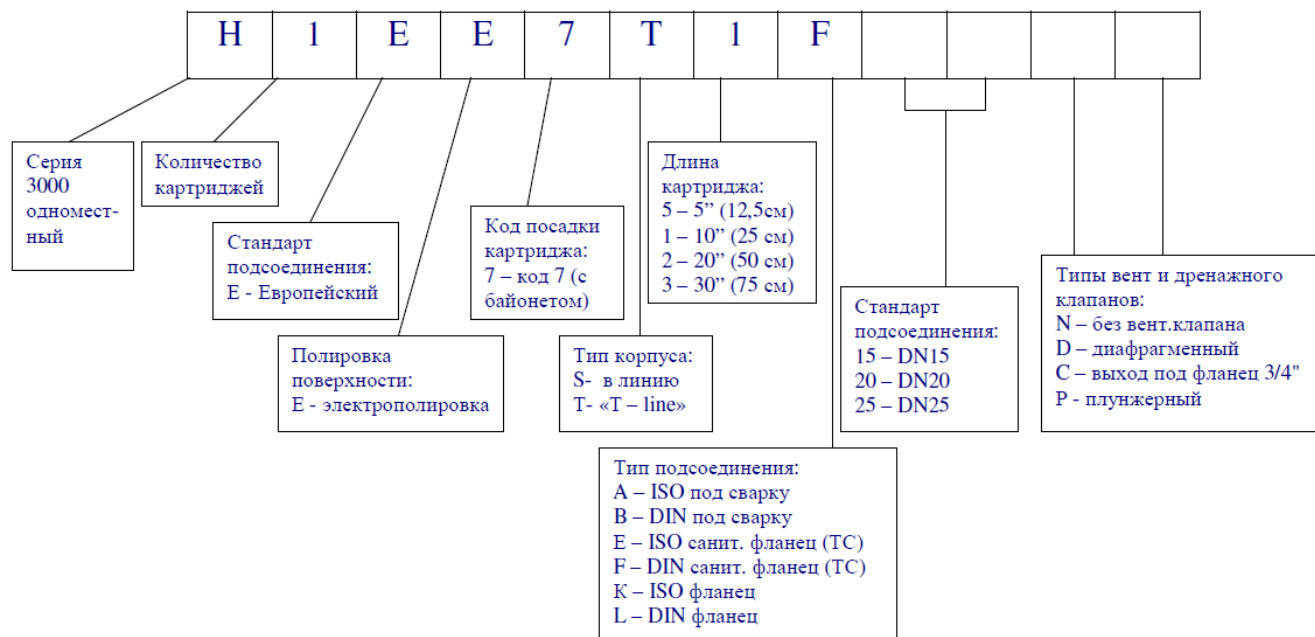
Металлические части, контактирующие с раствором – нержавеющая сталь 316 L
Уплотнения плунжерных клапанов – Тефлон (PTFE)
Уплотнения диафрагменных клапанов – EPDM
Уплотнительные кольца – силикон
Уплотнительные кольца (альтернативный вариант) – EPDM, PTFE

Уровень полировки:

Металлические части, контактирующие с раствором $Ra \leq 0,5$ мкм
Металлические части, не контактирующие с раствором $Ra \leq 0,8$ мкм

Фильтродержатели: «Серия 3000».

Информация для размещения заказа



Дополнительные части:

Описание

Ножки, 3/упак

Манометр 0-11 бар, 1/упак

Номер по каталогу

H1S31LEG3

P90001

Запасные части:

Описание

Комплект уплотнений для плунжерных клапанов

Комплект уплотнений для диафрагменных клапанов

Номер по каталогу

HGPVSOKIT

H1DVBWKIT

Уплотнительные кольца для Tri-Clamp соединений (10/упак):

Описание

Силикон

¾ дюйма

1 дюйм

1 ½ дюйма

Тефлон

¾ дюйма

1 дюйм

1 ½ дюйма



Номер по каталогу

HGTC075SP

HGTC100SP

YY2004055

HGTC075T0

HGTC100T0

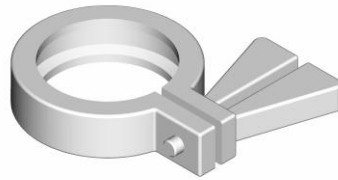
HGTC150T0

Соединительные хомуты для Tri-Clamp соединений:

Описание

3/4 дюйма (2/упак)

1, 1 1/2 дюйма (2/упак)



Номер по каталогу

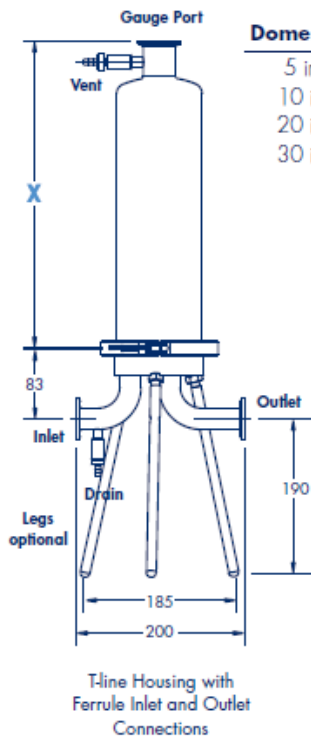
HCLMP0075IN2

HCLMP0150IN2

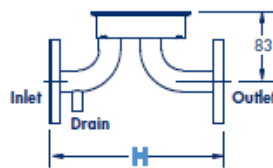
Размеры

T-Line Housing Dimensions

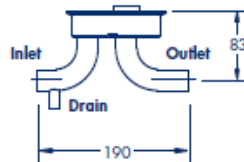
Base Options



Dome Size	X (mm)	Connection	H (mm)
5 in.	239	DN15	200
10 in.	366	DN20	200
20 in.	620	DN25	214
30 in.	861		

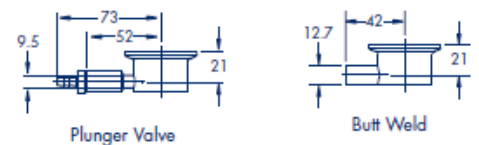


T-line Base with
Flange Inlet and Outlet
Connections

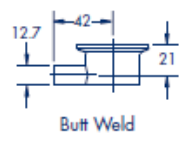


T-line Base with
Butt Weld Inlet and Outlet
Connections

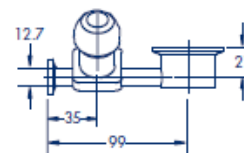
Vent and Drain Options



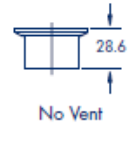
Plunger Valve



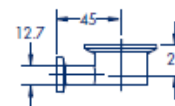
Butt Weld



Gemü Diaphragm Valve

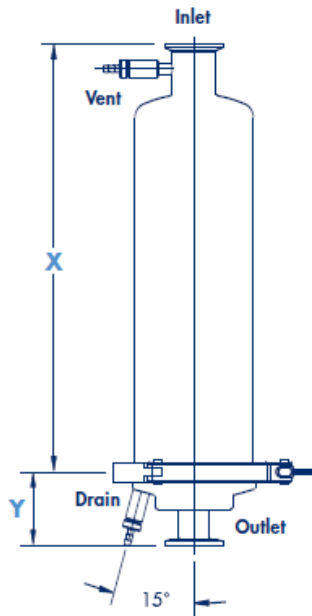


No Vent



1/2 in. Ferrule

In-Line Housing Dimensions



Dome Size X (mm)

5 in.	239
10 in.	366
20 in.	620
30 in.	861

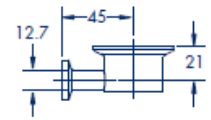
Cartridge Code Y (mm)

7 (Recess base)	44
7 (Tab)	62
0	44

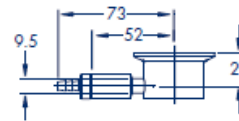
Vent and Drain Options



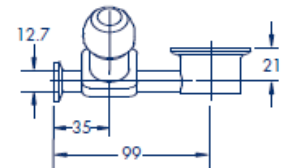
No Vent



1/2 in. Sanitary Flange



Plunger Valve



Diaphragm Valve

Наш адрес: 117198, Москва, Ленинский проспект 113/1 офис E718
 Тел./Факс: (495) 931 91 91 , 931 91 87, www.millipore.com,
 e-Mail: Pavel.Savkin@merckgroup.com